



biomim  
expo®  
by NewCorp Conseil



UN DÉFILÉ DE MODE  
BIO-INSPIRÉ À MARSEILLE  
À L'OCCASION DE BIOMIM'EXPO 2025 !

FAIRE ÉQUIPE  
AVEC LA NATURE  
POUR DESSINER  
LE FUTUR

28 OCTOBRE 2025  
PALAIS DU PHARO



## POURQUOI ?

L'évènement vise à illustrer la capacité du biomimétisme à interroger la mode.

Des solutions frugales fondées sur la nature jusqu'aux solutions technologiques basées sur les principes inspirés du vivant, le défilé est un moyen concret et immersif pour adresser cette question.

## OBJECTIFS DU PROJET :

**Promouvoir les voies de la durabilité** de nos modes de production et de consommation grâce aux principes inspirés par le vivant sur toutes les échelles des possibles, du micro au macro, artisanale et industrielle.

**Partager une expérience** événementielle à dimension créative : esthétique, savoir-faire et artefact de questionnement.

**Valoriser le biomimétisme appliqué** au secteur de la mode : sensibiliser à l'importance et à la possibilité d'une mode plus locale et moins impactante.

## C'EST AUSSI UN MOYEN DE

**Mettre en débat** des questions de société sur nos modes de production, conception et consommation, et la contribution que pourrait apporter le biomimétisme.

**Initier de nouvelles collaborations** entre les acteurs de l'écosystème et participants de Biomim'expo.

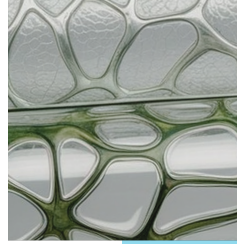
Sur une proposition d'Audrey Prat



FAIRE  
ÉQUIPE  
AVEC LA  
NATURE  
POUR  
DESSINER  
LE FUTUR



28 OCT 2025  
PALAIS DU  
PHARO  
MARSEILLE



## APPLIQUER UN CAHIER DES CHARGES “BIOMIMÉTISTE “

# ET SI LA NATURE ÉTAIT NOTRE DIRECTRICE ARTISTIQUE ?

### BRIEF DE CONCEPTION

- Être respectueux des humains et de l'environnement
- Appliquer des principes inspirés du vivant (cf [biomimexpo.com](http://biomimexpo.com))
- Matériaux naturels disponibles sur le territoire français métropolitain
- Matériaux recyclés et recyclables
- Recyclables dans les écosystèmes naturels français à moyen terme
- Procédés non polluants pour l'humain et les écosystèmes naturels
- Coloration naturelle végétale, enzymatique, structurale
- Incarner les modèles biologiques de référence (fondé sur... ou inspiré par...)



FAIRE  
ÉQUIPE  
AVEC LA  
NATURE  
POUR  
DESSINER  
LE FUTUR



28 OCT 2025  
PALAIS DU  
PHARO  
MARSEILLE

# MODE D'EMPLOI

Création de **kimonos** sur **5 thèmes** issus des principes inspirés du vivant :

1. Vernaculaire / endémique
2. Circulaire
3. Bio architecturé / bioprocédé (processus), biogénéré, fractal
4. Symbiotique
5. Multifonctionnel / biomimétique (fonction)

## Objectifs

- Proposer à des créateurs de participer pour présenter au total 3 kimonos par thème = 15 kimonos,
- Faire le lien avec la matériauthèque présente sur place (voire l'enrichir),
- Chaque kimono sera aussi un artefact pour faire débat autour de la question de l'évolution de la société, de la mode, et du rôle que pourrait jouer le biomimétisme dans la transition.

## Contributeurs

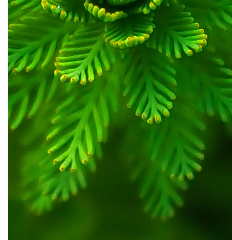
- Créateurs, artistes, stylistes, designers,
- Freelance ou membres de structures, d'agences,
- Ecoles, structures institutionnelles, réseaux professionnels,
- Marques engagées.

## Modalités

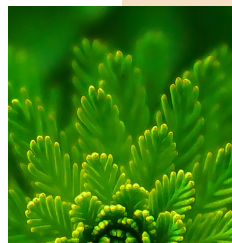
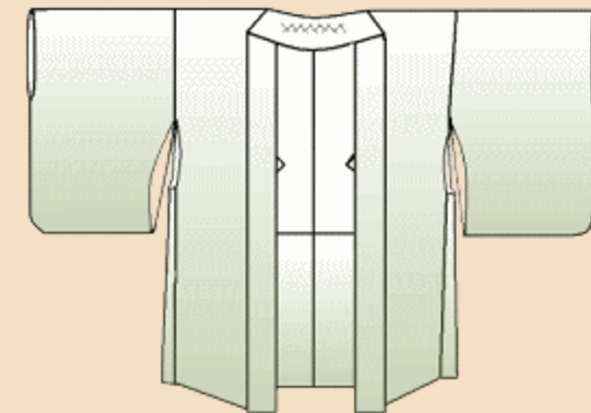
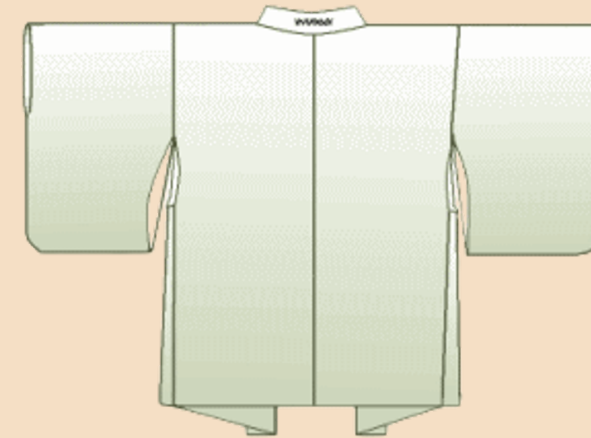
- Répondre à l'appel à contribution et contacter l'équipe,
- Proposer 1 ou plusieurs kimonos,
- Fourniture des créations et mannequins associé(es) aux frais de chaque contributeur.

## Contreparties

- Participer à un exercice de style jamais réalisé !
- Mise en avant lors du défilé,
- Mise à disposition d'un espace d'exposition au Palais du Pharo lors de Biomim'expo 2025,
- Accéder à l'événement et y inviter son réseau,
- Retombées presse et productions audiovisuelles (photos, interviews).



# LE CHOIX DU KIMONO



FAIRE  
ÉQUIPE  
AVEC LA  
NATURE  
POUR  
DESSINER  
LE FUTUR

28 OCT 2025  
PALAIS DU  
PHARO  
MARSEILLE

## PRINCIPE INSPIRÉ DU VIVANT

Des matériaux locaux et naturels.  
Non marchand.

## BRIEF DE CONCEPTION

Vernaculaire, du latin vernaculus, « indigène », désigne originellement tout ce qui est élevé, tissé, cultivé, confectionné à la maison ou localement, par opposition à ce que l'on se procure par l'échange.

1. Réaliser un kimono
2. Utiliser les ressources naturelles disponibles régionalement
3. Utiliser des procédés de fabrication artisanaux pour les matériaux et les composants
4. Teinture végétale possible
5. Réaliser la confection en France

## INVITATION A SE QUESTIONNER SUR :

Une mode respectueuse du rythme et du renouvellement du vivant

L'abandon de collections dictées par le marketing pour s'ancrer dans les saisons et écosystèmes naturels locaux.

L'utilisation de matières biodégradables, récoltées sans extraction intensive, comme le font certains animaux (oiseau tisserand, castors ...).

Une vision décentralisée

Et si la mode n'était plus un acte global et planétaire mais un phénomène et une esthétique plus locale, non marchande, communautaire, reliée aux écosystèmes et à leur singularité.



## PRINCIPE INSPIRÉ DU VIVANT

Faire des déchets de nouvelles ressources  
Utiliser de manière sobre ce que l'on a déjà exploité

## BRIEF DE CONCEPTION

1. Réaliser un kimono
2. Utiliser des stocks de matières, vêtements et accessoires déjà existants et disponibles en France métropolitaine
3. Utiliser des matières et matériaux recyclés et recyclables sur le territoire français
4. Pas de teinture, se baser sur les couleurs des matériaux utilisés
5. Réaliser la confection en France

## INVITATION A SE QUESTIONNER SUR :

Quels sont les intérêts et les limites de l'économie circulaire pour la transition écologique ?

Peut-on vraiment tout recycler et faut-il tout recycler ?

Comment et dans quelles conditions la nature recycle ?

En quoi une vision circulaire des flux mais aussi des relations peut-elle transformer notre rapport à la mode pour la rendre plus durable ?



FAIRE  
ÉQUIPE  
AVEC LA  
NATURE  
POUR  
DESSINER  
LE FUTUR

28 OCT 2025  
PALAIS DU  
PHARO  
MARSEILLE

## PRINCIPE INSPIRÉ DU VIVANT

Assembler comme la nature. Structure, Forme, Processus

Principes de conception du Vivant

### AUTO ASSEMBLAGE

Concevoir le produit de manière à simplifier le processus d'assemblage au maximum tout en réduisant les coûts énergétiques et matériels de l'opération.

### MODULAIRE

Concevoir le produit de manière à ce que le plus grand nombre possible de ses composants fonctionnent indépendamment de leur appartenance à un système donné.

## BRIEF DE CONCEPTION

1. Réaliser un kimono
2. Utiliser des procédés de fabrication par assemblage sans déchet. Concevoir le produit de manière à simplifier le processus d'assemblage au maximum tout en réduisant les coûts énergétiques et matériels de l'opération
3. Utiliser des matières et matériaux recyclables et/ou biodégradables
4. Réaliser la confection en France

## INVITATION A SE QUESTIONNER SUR :

Quelle remise en question de nos pratiques industrielles et de nos consommations massives en matériaux et en énergie les processus de fabrication et d'assemblage du vivant nous suggèrent?

# 3

# LE KIMONO BIO ARCHITECTURÉ



FAIRE  
ÉQUIPE  
AVEC LA  
NATURE  
POUR  
DESSINER  
LE FUTUR

28 OCT 2025  
PALAIS DU  
PHARO  
MARSEILLE

## PRINCIPE INSPIRÉ DU VIVANT

Coopérer  
Interagir  
Être Interconnecté  
Communiquer

## BRIEF DE CONCEPTION

1. Réaliser un kimono
2. Utiliser des matériaux biocompatibles et/ou des matériaux issus de symbioses et/ou à base de micro organismes
3. Capable d'interagir ou d'évoluer avec la personne qui porte le kimono et/ou avec l'extérieur
4. Teinture végétale possible
5. Réaliser la confection en France

## INVITATION A SE QUESTIONNER SUR :

L'humain est-il capable de développer des symbioses mutualistes (relation réciproquement bénéfique entre espèce) pour subvenir à ses besoins fondamentaux ?

Quelles sont les promesses et les limites de la production régénératrice ?



FAIRE  
ÉQUIPE  
AVEC LA  
NATURE  
POUR  
DESSINER  
LE FUTUR

28 OCT 2025  
PALAIS DU  
PHARO  
MARSEILLE

## PRINCIPE INSPIRÉ DU VIVANT

La fonctionnalité détermine la forme.  
La complexité structurelle, plutôt que la composition chimique, est à l'origine de la diversité fonctionnelle des matériaux biologiques.

## BRIEF DE CONCEPTION

1. Réaliser un kimono
2. Démarche de conception biomimétique/ biomimicry : identifier une ou plusieurs fonctions recherchées, trouver la fonction dans le vivant, reproduire le principe
3. Utiliser des matières et des composants recyclés et recyclables ou biocompatibles
4. Proposer des bénéfiques multifonctionnels
5. Minimum d'additif chimique
6. Réaliser la confection en France

## INVITATION A SE QUESTIONNER SUR :

En quoi une approche multifonctionnelle peut-elle modifier notre rapport à la mode pour la rendre plus durable ?

Imiter les fonctions remarquables du vivant grâce aux avancées scientifique et technologiques : jusqu'où s'inspirer et avec quelle éthique ?

Quel mode d'expression de la fonctionnalité, de l'utilité et de l'identité ?

### EFFET DÉPERLANT

Lotu

#### TECHNICAL FABRIC

Alors que les lotus sont connus pour leur effet déperlant, une équipe de chercheurs a développé un tissu qui reproduit leur structure unique.

Alors que les lotus sont connus pour leur effet déperlant, une équipe de chercheurs a développé un tissu qui reproduit leur structure unique.

The effects of biomimicry on our apparel are visible in the fabric's ability to repel water and dirt.



Water repellent

Water repellent

#### WATER RESISTANCE

1.3%

WATER RESISTANCE

1.80h

RESISTANCE TO STAIN & FOODS

#### FABRIC SPECIFICATION

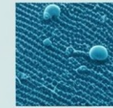
MATERIAL	WEAVING	WEIGHT
Woolen fabric	3.5 mm	100 gsm
Woolen fabric	3.5 mm	100 gsm



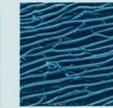
Lotus Leaf Surface



Lotus Leaf Surface



Lotus Leaf Surface

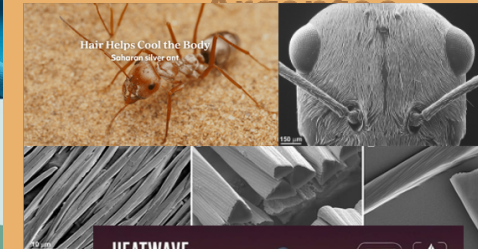


Lotus Leaf Surface



## EFFET ANTI CANICULE

Fourmi



Hair Helps Cool the Body



### HEATWAVE-PROOF-PROOF KIMONO

BREATHABLE FABRIC OF HEATWAVE-PROOF KIMONO

HEATWAVE-PROOF KIMONO

HEATWAVE-PROOF KIMONO

HEATWAVE-PROOF KIMONO

HEATWAVE-PROOF KIMONO

HEATWAVE-PROOF KIMONO

HEATWAVE-PROOF KIMONO

FAIRE ÉQUIPE AVEC LA NATURE POUR DESSINER LE FUTUR

28 OCT 2025  
PALAIS DU PHARO  
MARSEILLE



# LE MOT DU VIVANT NON-HUMAIN

## RÉFLEXION - OUVERTURE

Un défilé de non-mode  
conçu par le vivant non humain  
pour questionner la mode humaine

## BRIEF DE CONCEPTION

1. Une tribune libre, via créations ou messages
2. Imaginer l'intervention d'organismes vivants non-humain
3. Alertes ? Interpellations ? Encouragements ? Appels ? ...  
que nous dirait cette Nature en clôture du défilé ?

## INVITATION A SE QUESTIONNER SUR :

Dans la nature, aucun vêtement n'est "dessiné" par un humain.

Ici, le vivant conçoit, choisit, pousse, mue, s'efface ou se transforme.

C'est une contre-mode, un rituel lent et organique.

Le corps humain devient support et s'efface au service du vivant ?

Y a-t-il de la mode dans la nature ?



FAIRE  
ÉQUIPE  
AVEC LA  
NATURE  
POUR  
DESSINER  
LE FUTUR

28 OCT 2025  
PALAIS DU  
PHARO  
MARSEILLE

# PROFITER DE L'ÉVÉNEMENT ...

Pour mettre en valeur vos créations et votre travail dans l'espace d'exposition mis à votre disposition

Pour donner rendez-vous à vos réseaux

Pour profiter de la présence de média, industriels, institutionnels ...



FAIRE ÉQUIPE AVEC LA NATURE POUR DESSINER LE FUTUR

28 OCT 2025  
PALAIS DU PHARO  
MARSEILLE



# FAIRE LE LIEN AVEC LA MATÉRIAUTHÈQUE

En amont de l'événement et en phase de création :  
Anticiper, initier des collaborations, discuter pour accéder à des ressources ?  
Enrichir la matériauthèque de vos propres échantillons ?

Le Jour J :  
Profiter de l'espace matériauthèque et de la présence des experts pour montrer, expliquer, ressentir les matières et matériaux, expliquer les tendances.

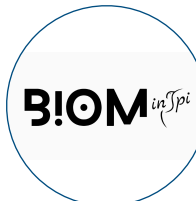


**La boîte  
BienFaité**  
Agence d'éco-conception



# L'ÉQUIPE

Audrey PRAT  
Notre super organisatrice - inspiratrice et  
productrice du défilé !  
[aprat.biominspi@gmail.com](mailto:aprat.biominspi@gmail.com)  
06 25 18 35 26



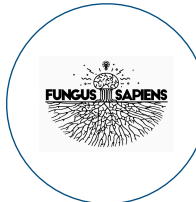
Jocelyn MEIRE  
Fondateur de FASK, Président de l'École de Production  
de Confection textile de la Région Sud et de Mode in  
Sud, Chroniqueur sur BFM Marseille-Provence



Simon MANDIN  
Fondateur de l'agence LA BOITE BIENFAITE  
Expert matières et composant végétales et durables -  
Intervenant mode & luxe



Mariana DOMINGUEZ  
CEO Fungus Sapiens / MÆLIUM™ / R&D Edibles,  
Biomaterials & bioinspired solutions



Philippe VROMAN  
Associate Professor chez ENSAIT, Membre du  
laboratoire GEMTEX, ULR 2461, Université de  
Lille



Thomas BUSUTTIL  
Fondateur La 5ème Saison / Expert innovation durable  
et business models régénératifs / Administrateur  
Fashion Green Hub



Grégory LAMAUD  
Fondateur 2G2L Paris - Fashion Design & Consulting



Merci à notre super team  
N'hésitez pas à les rejoindre

FAIRE  
ÉQUIPE  
AVEC LA  
NATURE  
POUR  
DESSINER  
LE FUTUR

28 OCT 2025  
PALAIS DU  
PHARO  
MARSEILLE

## S'INSPIRER DU VIVANT ?

Le biomimétisme est une approche en plein essor qui consiste à s'inspirer du vivant pour penser, innover et agir autrement, à toutes les échelles, sous toutes les formes et dans tous les domaines.

Considérant qu'avec près de 4 milliards d'années d'évolution et d'adaptation, la Nature est le premier laboratoire de recherche développement du monde, c'est une source inépuisable de génie et de modèle d'adaptation continue, et donc d'inspiration en matière de gestion et de production de l'énergie, de fabrication de matériaux, de chimie douce, de recyclage, d'ergonomie, de multifonctionnalité, mais aussi d'optimisation d'écosystèmes (économie circulaire) et d'organisation de vie communautaire.

Les approches bio-inspirées se multiplient en raison de plusieurs accélérateurs conjoncturels (urgences des enjeux et donc du besoin de solutions alternatives et économes ; développement des connaissances du vivant ; capacités industrielles et techniques ; recherche d'optimisation de performance et d'innovations différenciantes ; essor des approches collaboratives et pluridisciplinaires ; volonté d'agir ; ...), mais aussi en raison de l'évolution des mentalités et de l'appréhension politique et sociale de l'environnement, reconsidérant le vivant comme solution et non plus uniquement comme contrainte, comme un champ d'excellence de haute technologie et non plus uniquement comme un terreau alimentaire ou énergétique.

S'inspirer du vivant, c'est également une formidable opportunité pour nous ré-émerveiller et nous reconnecter à la Nature, et nous reconsidérer en communauté de destins.

Notre époque a besoin de reconnections, entre l'Homme et la Nature, mais aussi entre la recherche et l'industrie, l'écologie et l'économie, entre les grands groupes et les startups, entre les biologistes et les ingénieurs ... ces sphères doivent mieux se parler, s'écouter, se respecter, échanger, pour bâtir et créer ensemble.

## BIOMIM'EXPO ?

Biomim'expo, c'est le grand salon-rassemblement de cet incroyable écosystème pluridisciplinaire et multisectoriel, qui porte la Nature en étendard, et en destination.

Une initiative française et unique au monde. Le rendez-vous qui invite au changement de regard positif, pour révéler à quel point la biodiversité qui nous entoure est vitale et inspirante pour innover et créer les conditions d'un modèle de développement renouvelé, soutenable et respectueux.

Plus que jamais un événement en résonance avec notre époque, et en prospective autour du lien vertueux et puissant entre Bio-inspiration, Climat et Biodiversité : pour connecter encore et toujours davantage les enjeux de décarbonation, d'adaptation au réchauffement climatique, de conservation, de restauration et protection de la biodiversité, pour se mettre au service de la Nature et l'Homme ; pour nous projeter en communauté de destins et réenchanter l'avenir.

Biomim'expo est un point de rencontres atypique et nécessaire. L'événement s'inscrit à la croisée des thématiques sciences-biodiversité-innovation-industries et s'adresse à tous les publics (entreprises, laboratoires, territoires et organismes publics, écoles, universités, associations, chercheurs, entrepreneurs, étudiants, citoyens). Pour un grand rendez-vous participatif et collectif dans une ambiance hybride entre forum, salon, conférence et showroom.

Biomim'expo c'est aussi une tonalité positive, le volontarisme, l'envie de faire, de créer des liens, de nous réenchanter, de croire dans la force de l'intelligence collective.



FAIRE  
ÉQUIPE  
AVEC LA  
NATURE  
POUR  
DESSINER  
LE FUTUR



28 OCT 2025  
PALAIS DU  
PHARO  
MARSEILLE

Sous le haut patronage de Monsieur Emmanuel MACRON, Président de la République



28 OCTOBRE 2025



biomim expo®  
by NewCorp Conseil

# FAIRE ÉQUIPE AVEC LA NATURE POUR DESSINER LE FUTUR

SALON & SHOWROOM DE SOLUTIONS  
RECHERCHE & INNOVATION  
BIOMIMÉTISME & RÉGÉNÉRATIF

BIOMIMEXPO.COM  
#BIOMIMEXPO

9ÈME ÉDITION  
ENTRE TERRE ET MER  
PALAIS DU PHARO  
MARSEILLE

Un événement labellisé

MINISTÈRE  
DE LA TRANSITION  
ÉCOLOGIQUE,  
DE LA BIODIVERSITÉ,  
DE LA FORÊT, DE LA MER  
ET DE LA PÊCHE  
*Liberté  
Égalité  
Fraternité*

LA  
MER  
EN  
COMMUN  
ANNÉE DE LA MER

[www.mer.gouv.fr/la-mer-en-commun](http://www.mer.gouv.fr/la-mer-en-commun)

